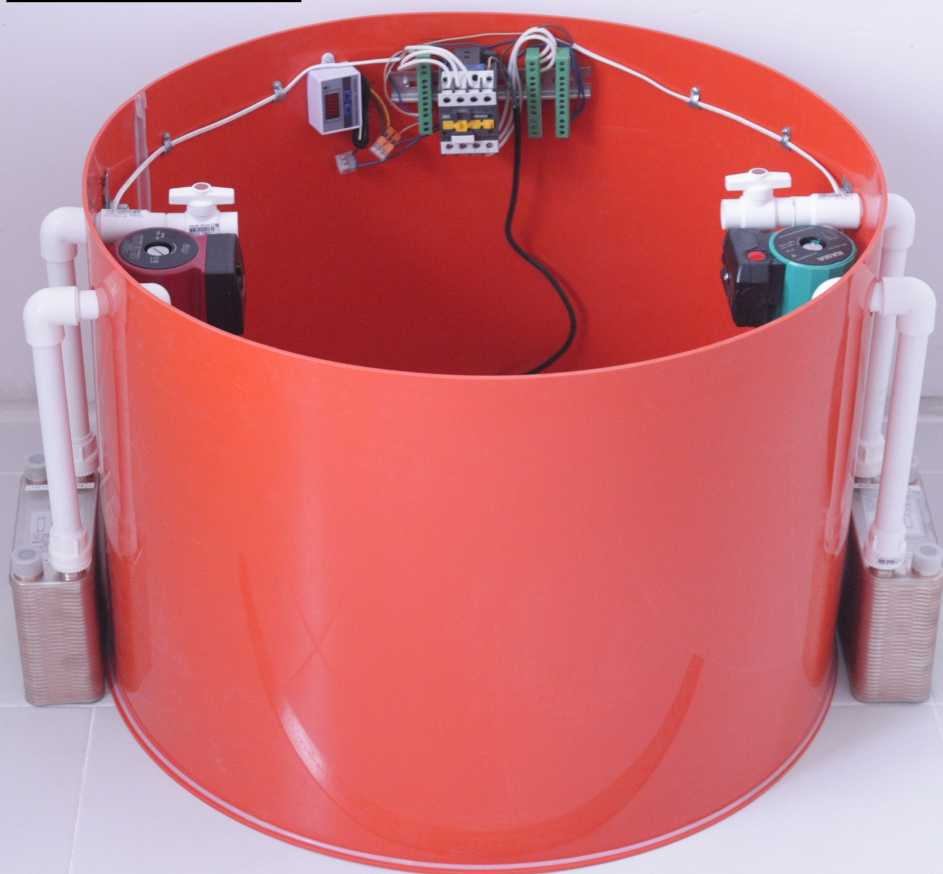


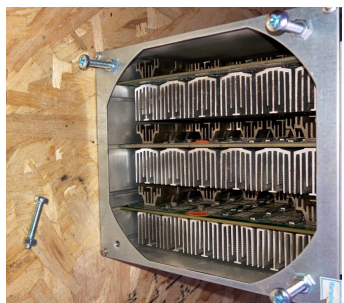
BTCbarrel.ru



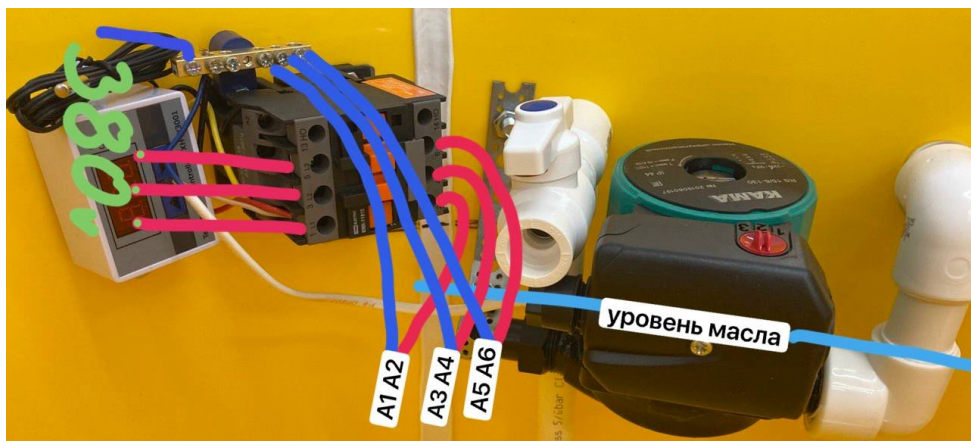
ИНСТРУКЦИЯ БИТКОИН БОЧКА

1. Установка ASIC-ов на дно бочки:

Снимаем вентиляторы, болты вкручиваем обратно, они выполняют роль ножек. Желательно добавить гайки, для ограничения глубины.



2. Схематичное **подключение асиков через размыкатель** автоматики. При использовании в питание асиков напряжения 220 вольт на все 3 силовых разъёма обязательно подаем фазу.

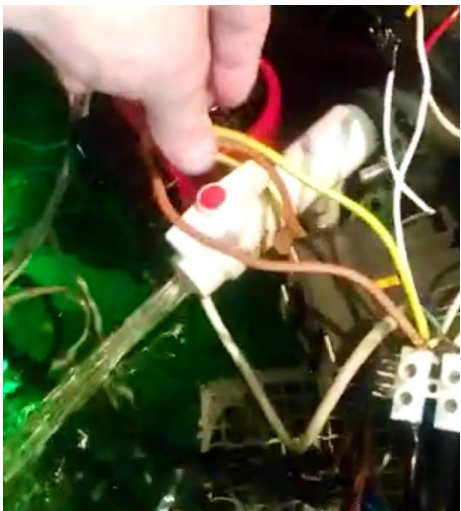


3. После установки асиков, емкость **заполните маслом на 2 см выше соска забора масла** на насосе.

4. **Запуск насоса:** Обязательно **стравливаем воздух** с циркуляционного **насоса**.

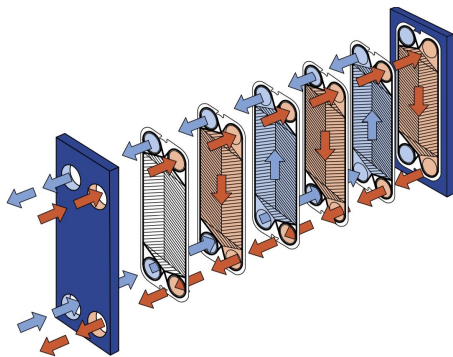
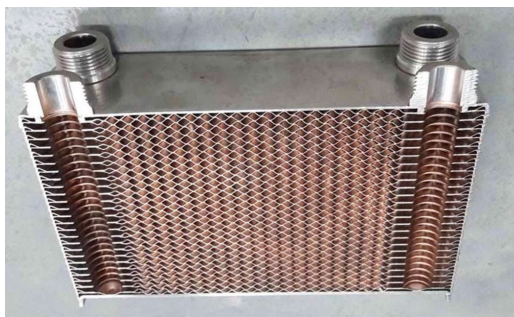


5. Открываем белый кран обкатки иммерсионной жидкости и ждём выхода воздуха из теплообменника, после появления уверенного потока масла закрываем.



Перед включением, **датчик** автоматике необходимо **погрузить в масло**.

6. при **ПОДКЛЮЧЕНИИ ВОДЫ** обязательно соблюдаем **ПРОТИВОТОК ВОДЫ И МАСЛА**



7. Чтобы регулировать **температуру** масла, понадобится **запорный кран**

Для **подключения к воде** удобно использовать **шланг "гибкую подводку"**

с внутренней резьбой 1/2 либо 3/4

На выходе нагретой воды, необходимо установить автоматический клапан сброса воздуха.





1. воздухоотводчик
автоматический

2. Тройник резьба, 1/2"

3. кран шаровый или вентиль

4. Сгон прямой, американка

5. тройник канализационный

6. Манжета переход D40x50

7. Муфта переходная,
наружная резьба, 1/2"x25
мм, полиэтилен



8. Настройка Терморегулятора

